

Legenda čar

- Rozvody teplé vody,  
PPR, PN 20 / PEX-AL-PEX
- Rozvody studené vody,  
PPR, PN 20 / PEX-AL-PEX

Legenda armatur

- Kulový kohout (KK)
- Rohový ventil
- Míchací baterie

Legenda zař. předmětů

| Ozn.             | Popis                 |
|------------------|-----------------------|
| U                | Umyvadlo              |
| U <sub>INV</sub> | Umyvadlo pro invalidy |

Legenda TI teplé vody

| Průměr<br>potrubí | Teplá voda  |             |
|-------------------|---|-------------|
|                   | Tepelná izolace   | Tl. izolace |
| 20 x 3,4          | Návlečná (λ = 0,04 W.m <sup>-1</sup> .K <sup>-1</sup> ) | 25 mm       |

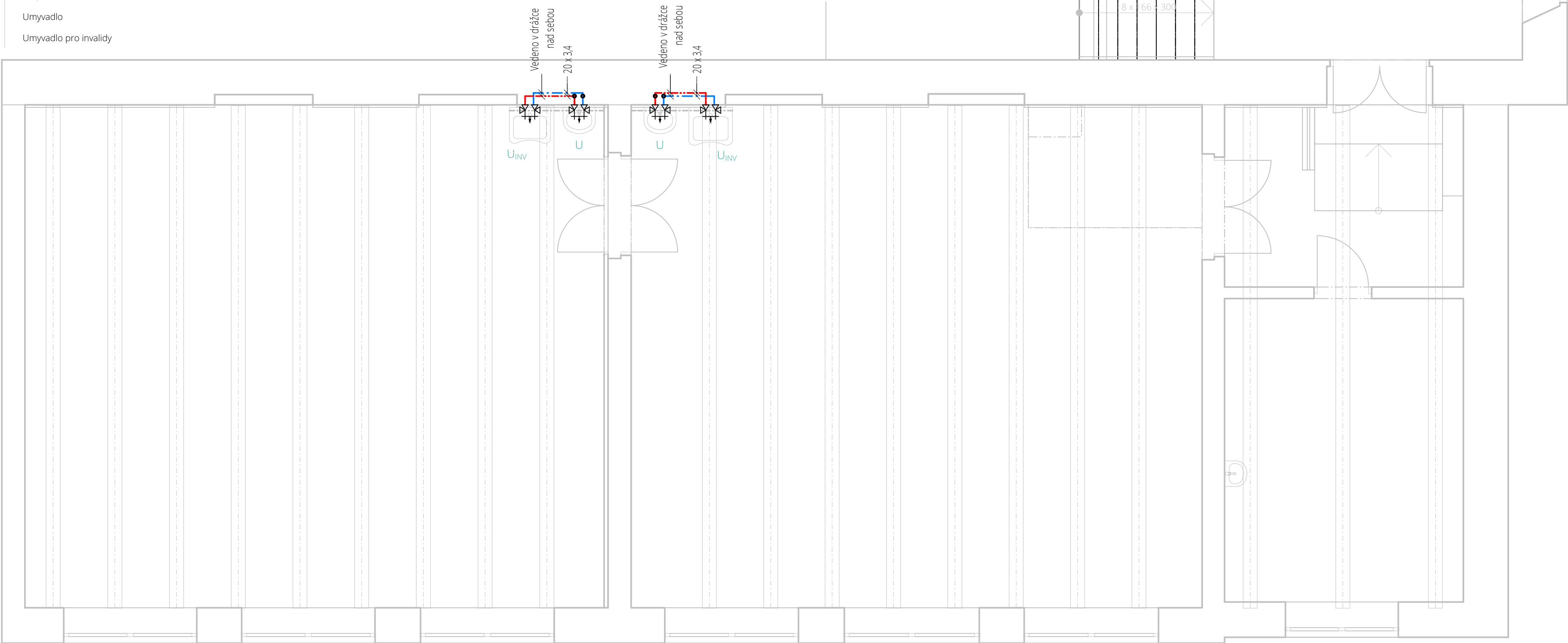
Legenda TI studené vody

| Průměr<br>potrubí | Studená voda  |             |
|-------------------|---|-------------|
|                   | Tepelná izolace   | Tl. izolace |
| 20 x 3,4          | Návlečná (λ = 0,04 W.m <sup>-1</sup> .K <sup>-1</sup> ) | 13 mm       |

Pozn.:  
V případě souběhu potrubí studené vody s potrubím  
ústředního vytápění musí být tl. izolace 20 mm, viz. ČSN 75  
5409, tab. 2.

Pozn.:

- Uzavírací armatury budou umístěny dle ČSN 75 5401,
- minimální sklon bude 0,3 % směrem k vypouštěcím armaturám,
- kotvení potrubí a výškové umístění přívodů vody bude dle montážních návodů dodavatelů,
- potrubí PPR je označeno vnějším průměrem x tl. stěny,
- potrubí bude zaizolováno tepelnou izolací, viz legenda,
- potrubí je PPR, PN 20 převážně vedeno v podhledu a v drážce, není-li uvedeno jinak,
- prostupy vodovodního potrubí svislými a vodorovnými konstrukcemi jsou opatřeny chráničkou průměru dle DN potrubí,
- ve výkresové dokumentaci nejsou zaznačeny redukce a kulové kohouty,
- ochranu proti znečištění pitné vody ve vnitřním vodovodu a zařízení na ochranu proti znečištění) zpětným průtokem nutno řešit dle ČSN EN 1717,
- dále viz technická zpráva.



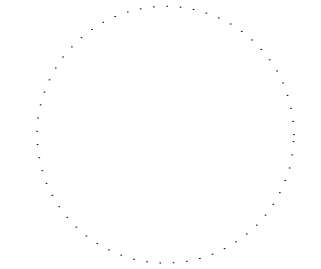
±0,000=doplnit m n.m.Bpv

AUTOR NÁVRHU  
Ing. Pavel Gergela

VYPRACOVALA  
Ing. Pavel Gergela

KONTROLOVAL  
Ing. Jan Beneš

ZODPOVĚDNÝ PROJEKTANT  
Ing. Jan Beneš



ČÍSLO ZAKÁZKY  
1644

INVESTOR  
Město Třinec,  
Jablunkovská 160, Staré  
Město, 73961 Třinec

STAVBA  
**Modernizace a  
bezbarierovost na ZŠ  
Petra Bezruče a MŠ,  
Třinec**  
parc. č. 1310/4 Třinec  
73961

PROFESE  
Technika prostředí staveb

VÝKRES  
**Půdorys 1.NP  
- vnitřní vodovod**

ČÍSLO VÝKRESU  
**SO 01 D.1.4.A.1**

|            |           |
|------------|-----------|
| STUPEŇ PD  | DSP       |
| DATUM      | 11/2016   |
| MĚŘÍTKO    | 1:50      |
| FORMÁT     | 594 x 297 |
| ČÍSLO PARÉ |           |

Dokumentace je majetkem autora. Výkres či jeho část může být kopírována nebo jiným způsobem rozšiřována pouze po předchozím souhlasu autora. Tato dokumentace nenahrazuje dokumentaci pro provedení stavby. Stavbu lze provádět na základě dokumentace pro provádění stavby (viz §136 odst. 6 a §159 SZ č. 183/2006 Sb.) zpracované dle přílohy č. 6 vyhl. č. 499/2006 Sb. ve znění vyhl. č. 62/2013 Sb.

Legenda čar

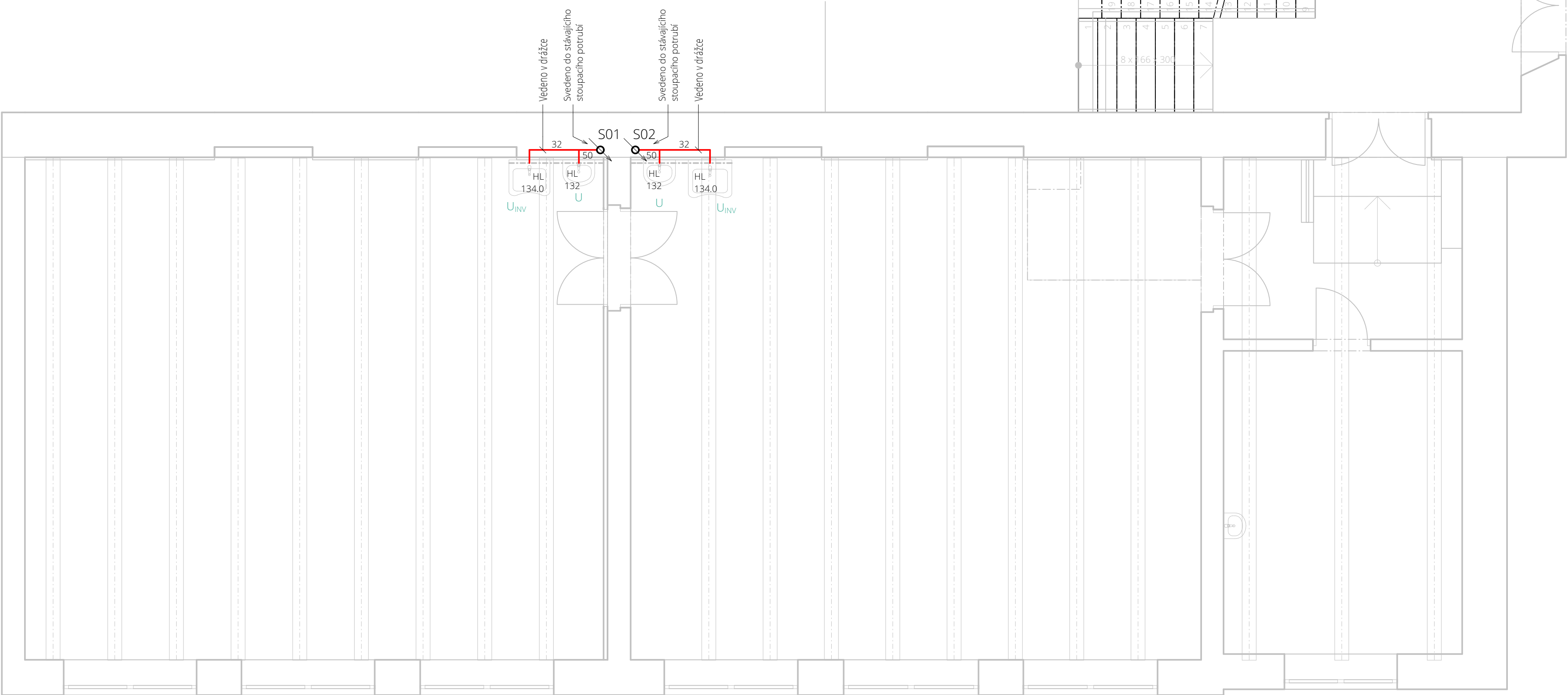
Kanalizační potrubí odvádějící  
splaškové vody, PP

Legenda zař. předmětů

| Ozn.             | Popis                 |
|------------------|-----------------------|
| U                | Umyvadlo              |
| U <sub>INV</sub> | Umyvadlo pro invalidy |

Pozn.:

- Všechna přípojovací potrubí jsou provedena v minimálním sklonu 3 %, není-li tomu uvedeno jinak,
- součástí instalace klozetů je včetně podomítkového modulu,
- potrubí v drážkách bude chráněno proti mechanickému poškození plstěnými pásy,
- uchycení potrubí bude provedeno dle montážního návodu výrobce,
- přechod na odpadní potrubí je proveden odbočkami s úhlem odbočení 45° až 88,5°,
- ve výkresové dokumentaci nejsou zaznačeny redukce.



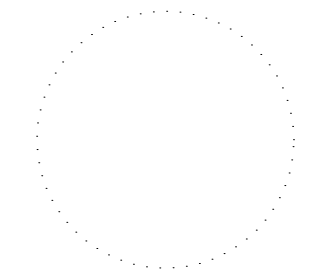
±0,000=doplnit m n.m.Bpv

AUTOR NÁVRHU  
Ing. Pavel Gergela

VYPRACOVALA  
Ing. Pavel Gergela

KONTROLOVAL  
Ing. Jan Beneš

ZODPOVĚDNÝ PROJEKTANT  
Ing. Jan Beneš



ČÍSLO ZAKÁZKY  
1644

INVESTOR  
Město Třinec,  
Jablunkovská 160, Staré  
Město, 73961 Třinec

STAVBA  
**Modernizace a  
bezbarierovost na ZŠ  
Petra Bezruče a MŠ,  
Třinec**  
parc. č. 1310/4 Třinec  
73961

PROFESE  
Technika prostředí staveb

VÝKRES  
**Půdorys 1.NP  
- vnitřní kanalizace**

ČÍSLO VÝKRESU  
**SO 01 D.1.4.B.1**

|            |           |
|------------|-----------|
| STUPEŇ PD  | DSP       |
| DATUM      | 11/2016   |
| MĚŘÍTKO    | 1:50      |
| FORMÁT     | 594 x 297 |
| ČÍSLO PARÉ |           |

Dokumentace je majetkem autora. Výkres či jeho část může být kopírována nebo jiným způsobem rozšiřována pouze po předchozím souhlasu autora. Tato dokumentace nenahrazuje dokumentaci pro provedení stavby. Stavbu lze provádět na základě dokumentace pro provádění stavby (viz §136 odst. 6 a §159 SZ č. 183/2006 Sb.) zpracované dle přílohy č. 6 vyhl. č. 499/2006 Sb. ve znění vyhl. č. 62/2013 Sb.